

# CAAD.one

Windows 10/11/32/64Bit unter Microsoft.NET und MS-Office

Beratung, Vertrieb, Schulungen, Dienstleistungen

hotec.ch gmbh

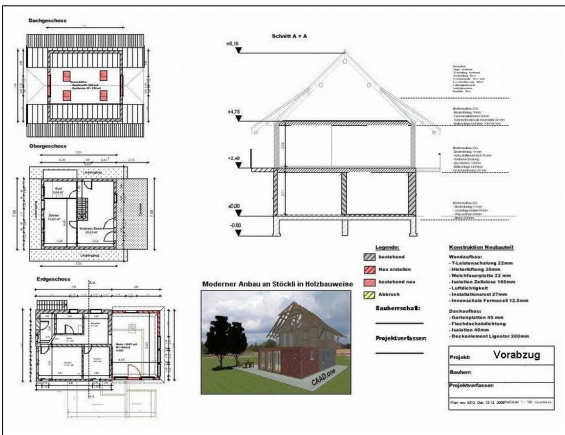
Software und IT-Lösungen im Baugewerbe  
 Riedliweg 105 • CH-3053 Münchenbuchsee  
 Email: [info@hotec.ch](mailto:info@hotec.ch) • [www.hotec.ch](http://www.hotec.ch)

Support über Unterstützung über die Fernwartung mit TeamViewer

Informationen und Kundenprojekte auf [www.hotec.ch](http://www.hotec.ch)

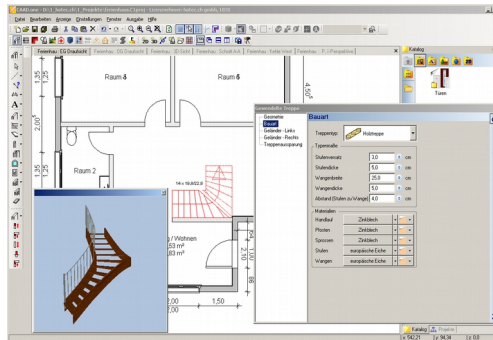
Unsere Webseiten: [www.hotec.ch](http://www.hotec.ch) und [www.waermebruecken.ch](http://www.waermebruecken.ch)

Entwurf Bau- Holzbauplanung, Baueingabeplan.  
 Ansichten, Grundrisse, Detailzeichnungen, Schnitte  
 und Bilder- auf einem Plan zusammenfassen.

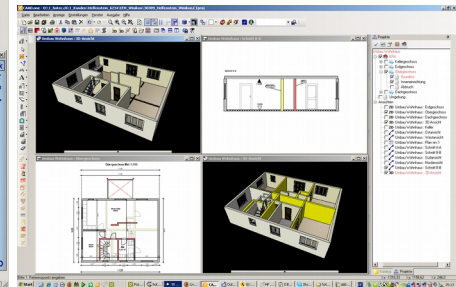


## Umfangreiche Planungswerkzeuge und Bauelemente für die Gebäudekonstruktion.

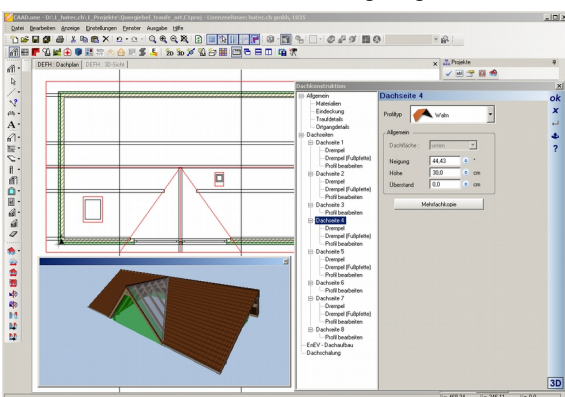
Jedes Bauteil besitzt seine Eigenschaften in Bezug auf Material und Darstellung im Plan. Die Einstellungen können mutiert, angepasst und als eigene Baugruppe abgelegt werden.



Umbauplanung Ist- Soll Darstellung am 3D Modell. Verwalten von 2D Folien. Alle Arbeiten am 3D Modell in 2D Ansichten und Schnitten sind gleichberechtigt und werden immer aktuell gehalten.

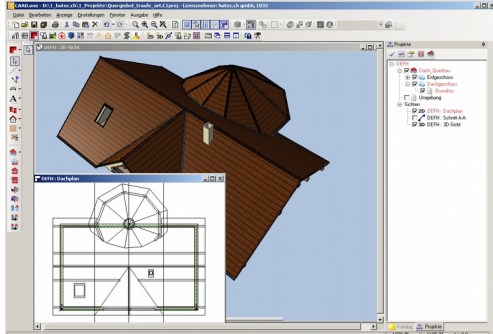


Die Dachkonstruktion kann frei über Polygonlinien und Punkte auf einem Grundriss, auf Hilfslinien oder auf einer DXF/DWG Folie aufgezogen werden.



## Der DachAssistent, umfangreiche Werkzeuge, perfekte Ausgaben schon in der Planung

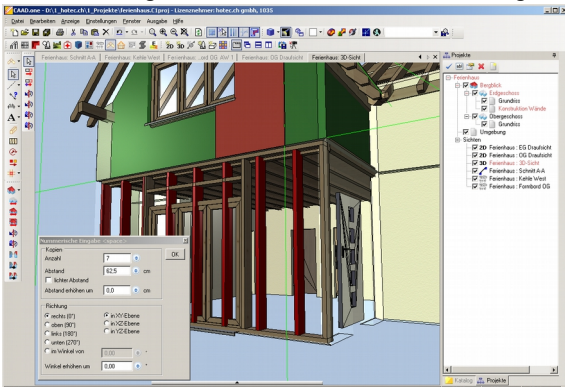
Dachausmittlung, Höhen, Grundmass und Neigungen. Die Pfetten im Dachprofil können im 3D beliebig platziert werden. Alle Profildaten werden automatisch nachgerechnet.



Dachformen verschmelzen. Turmbauten Schornsteine, Dachfenster werden automatisch in Teilungen ausgewechselt. Die Datenausgabe erfolgt in Bild und Text.

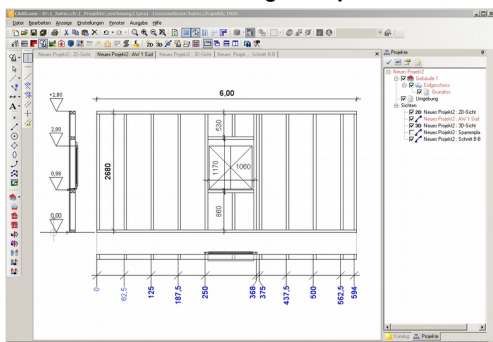
Bezeichnung	Endeckung(m²)	Außenfläche(m²)	Wohnfläche(m²)	Bemerkung
Dachfläche 1	26,15	4,61	2,54	
Dachfläche 2	8,82	1,6	7,22	
Dachfläche 3	8,82	1,6	7,22	
Dachfläche 4	26,15	4,61	2,54	
Dachfläche 5	47,88	13,48	54,2	

Wand- Deckenkonstruktionen, Fachwerk, Riegelbau, Ständer, Fixe- Variable Felder, Start- Endparameter Platten verlegen in Ebenen, Ausschnitte, Öffnungen



## Wand- Deckenkonstruktionen, Präsentation und Ausführung, Berechnungen ab Entwurf

Felder, Bauteile im 2D/3D Einzel und Mehrfach kopieren. Individuelle Werkpläne erstellen, Fenster und Türen detailgetreu platzieren,



Material- und Holzlisten werden in Excel, Word oder als PDF ausgegeben. Ausgaben ab Folien/Layer und eigenen Selektionen.

Pos.	Bezeichnung	Anz.	Breite (mm)	Dicke (mm)	Länge (mm)	L-Öss (mm)	Obert. (mm)	Vol. (m³)	Bemerkung
7	20.00 Ständer	1,00	6,00	12,00	0,000	0,00	0,32	0,01	
11	21.00 Ständer	10,00	6,00	12,00	2,600	20,00	9,79	0,19	
12	22.00 Ständer	1,00	6,00	12,00	0,000	0,00	0,21	0,01	
13	23.00 Oberputz	1,00	12,00	6,00	0,000	0,00	2,17	0,04	
14	24.00 RIV	1,00	6,00	11,00	1,160	1,96	0,40	0,01	
15	25.00 Schwellen	2,00	12,00	6,00	1,000	2,82	0,79	0,02	
16	26.00 Schwellen	1,00	12,00	6,00	0,000	0,00	2,17	0,04	
17	27.00 Schwellen	1,00	12,00	6,00	2,600	2,60	0,96	0,02	
18	Gesamt (Radeholz C24)					46,15	16,84	0,33	

>>weiter auf der Rückseite<<

## CAAD.one, das visuelle CAD im Bau- und Holzbau

Gebäude, Rohbau, Boden, Decken, Wände, Dachkonstruktionen Präsentation im 3D Model mit Schattenverlauf, Texturen, Materialien Auszug von Flächen, Volumen, Längenausmass in MS-Excel, RTF

## Aktualisierung über WindowsUpdate

- Das CAD basiert auf einem 3D Kern, entwickelt unter MS.NET
- Grafikschnittstelle DirectX, Nvidia bevorzugt, Update ab Hersteller
- Aufbereiten von 2D und 3D Daten mit CAAD.one und CygniCon.ch

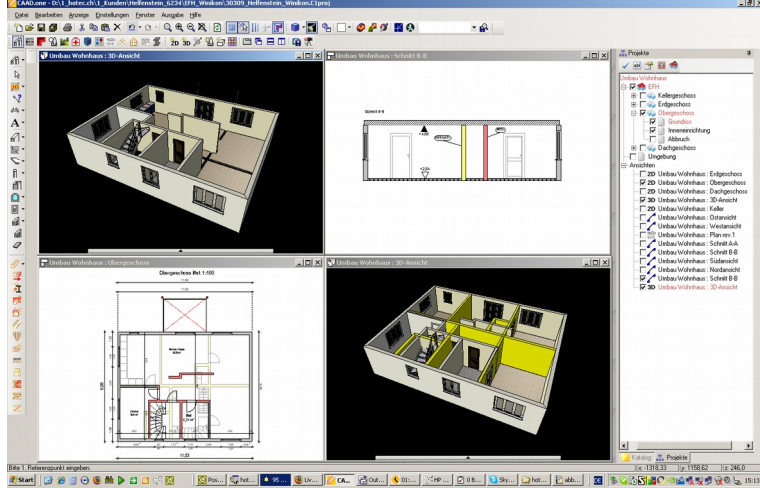
## Leistungsbereiche Plug-In

- 2D/3D CAD/CAM Holzbau und Konstruktion
- Poligone Dachkonstruktionen, Dachverschmelzung
- Fachwerk, Holzrahmenbau, Ständerbau, Deckenbau
- Flächenelementierung, Platten, Elemente, Fassaden
- 2D/3D Planbearbeitung, Perspektiven, Planzusammenstellung
- 2D Vorlagen erstellen, Plankopf, Schriftfelder und Weiteres
- 2D Planungelemente, Elektro, Sanitär, eigene Vorlagenbau

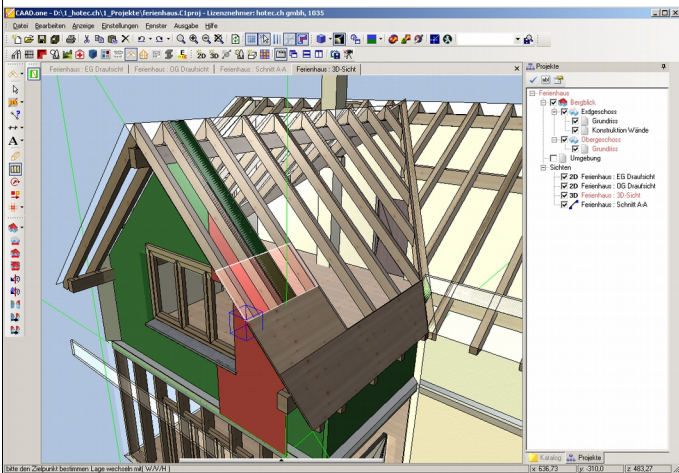
Kunden gewinnen mit visuellen Eindrücken. Perfekte Präsentation, Bilder erzeugen, Lichtverhältnisse, Beschattung, Hintergrund, Innen- Aussengestaltung



Umbauplanung Ist- Soll Zustand im 3D Modell. 2D Layer anlegen. Alle Bauteile im Modell, Grundrisse, Ansichten, Schnitten werden immer aktuell gehalten, optimale Kontrolle beim Planen mit dem Kunden

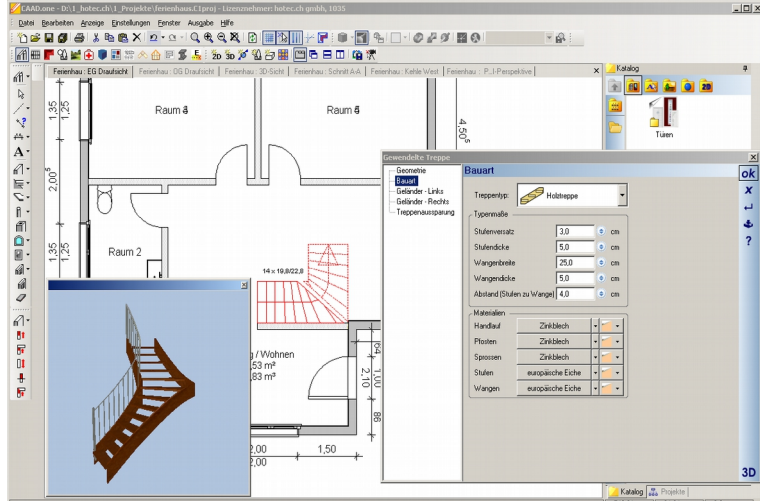


Walm, Krüppelwalm, Sattel- Pultdach, Lukarnen, Auswechslungen

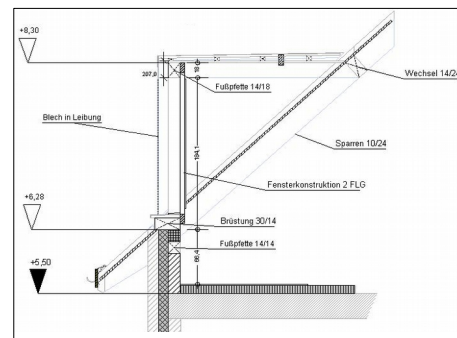


2D/3D freie Konstruktionen erstellen, Kundenprojekt Bauernhaus

Fenster und Türenkataloge, Treppenmodul Massiv- Holztreppen mit Treppenverzug, Geländer und Treppenloch mit Aussparungen



Praktische Werkzeuge für das erstellen von 2D Zeichnungen



Linien, Kreise  
 Ellipse, Bogen  
 Poligon, Rechteck  
 Textbausteine  
 Beschriftungen  
 Vermassungen  
 Schraffuren, Farben  
 2D Objektkataloge  
 Eigene Vorlagen aus DXF/DWG erstellen

**CAAD.one Windows 10/11, 2024**

Bau- Holzbauplanung, Stücklisten, m1, m2, m3 am Gebäude für die Kalkulation. Ausgaben in Excel, Word und als PDF

**P1. CAAD.one Holz- Bauplanung Base** CHF 600.--  
 (manuelles Austragen von Bauteilen)

**P2. CAAD.one Holzbau Abbund Base** CHF 850.--  
 (automatische Austragung der Bauteile usw.)

**P3. CAAD.one Holzbau Abbund Pro** CHF 650.--  
 (automatische Austragung der Bauteile usw.)

In CAAD.one enthalten 2D/3D Imp.- Export Schnittstelle DXF/DWG

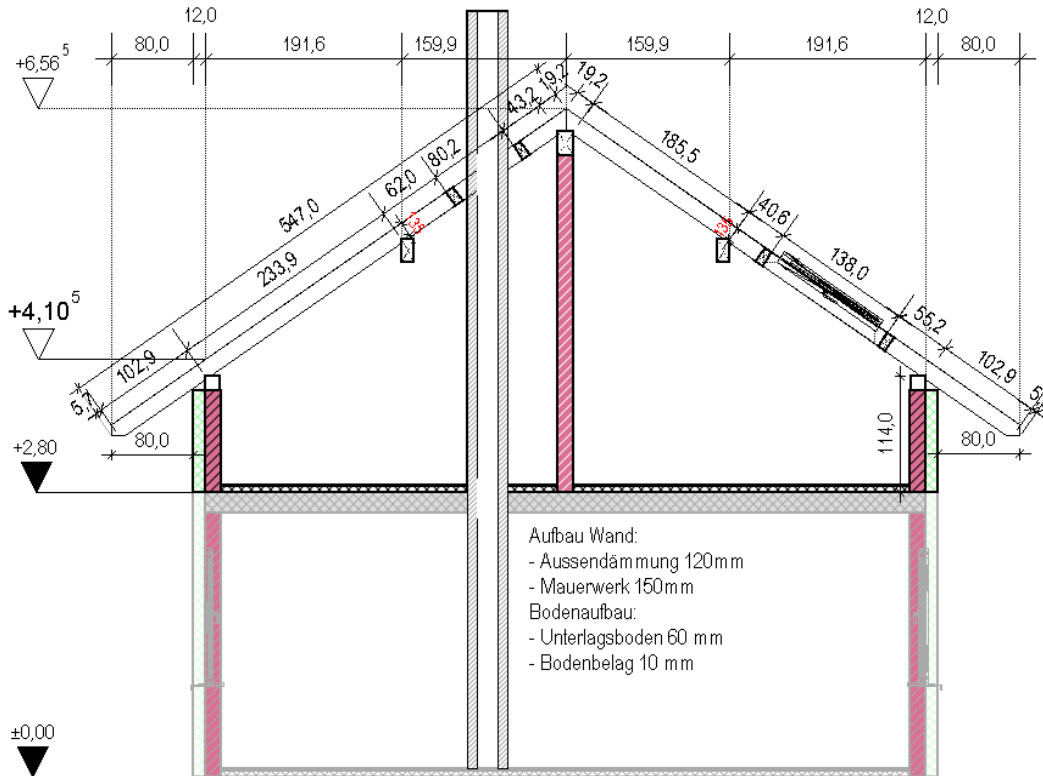
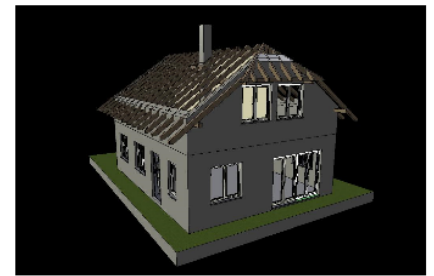
**Erweiterungen:**

CAAD.one CNC Ausgabe Hundegger K2-5 als Erweiterung  
 CAAD.one Stahlbauprofile in 2D/3D mit Anschlüssen

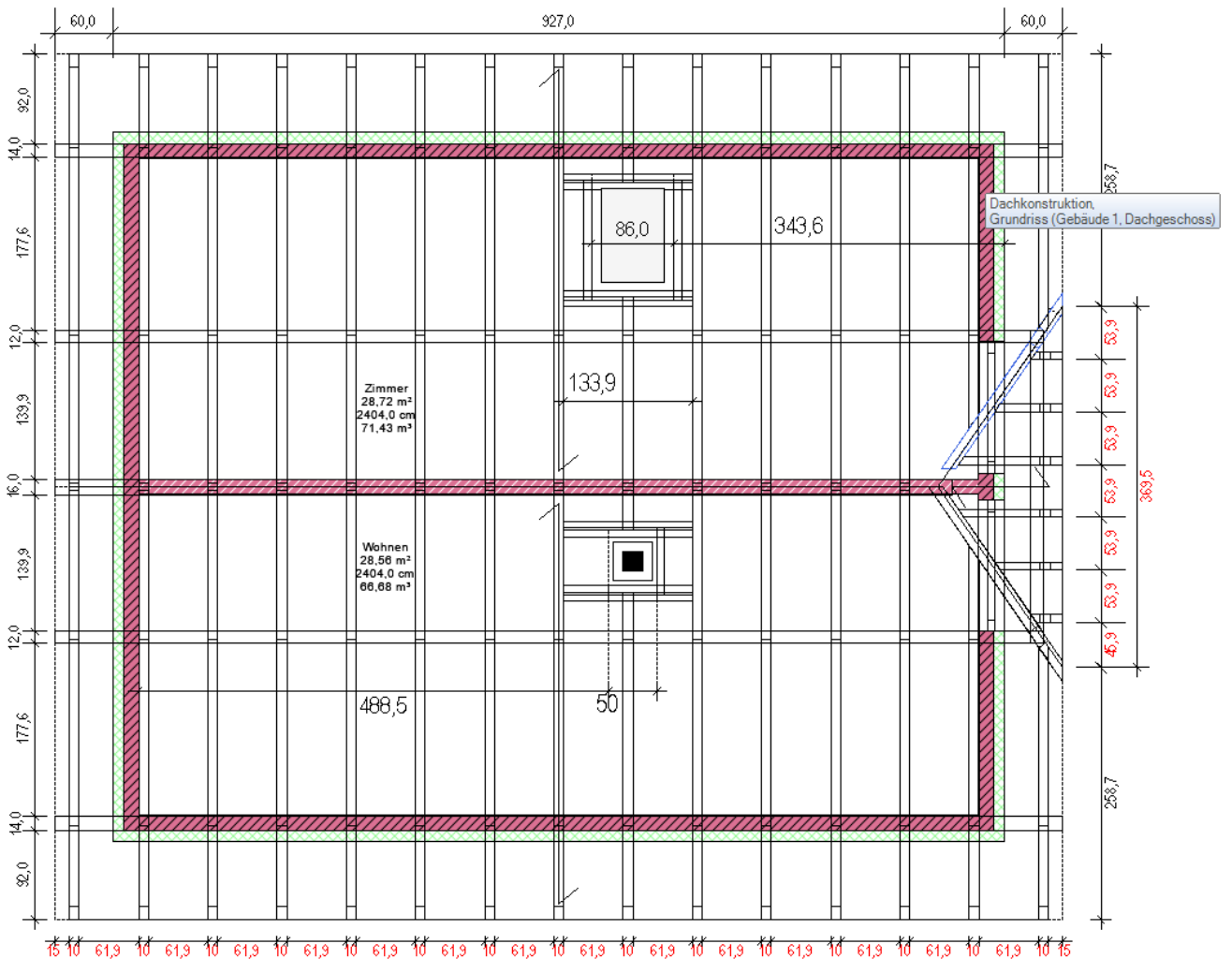
**ankreuzen, unterschreiben, an info@hotec.ch senden:**

- Bestellung Lizenz P1
- Bestellung Lizenz P1. P2
- Bestellung Lizenz P1. P2.P3

**Ihre Anschrift:**

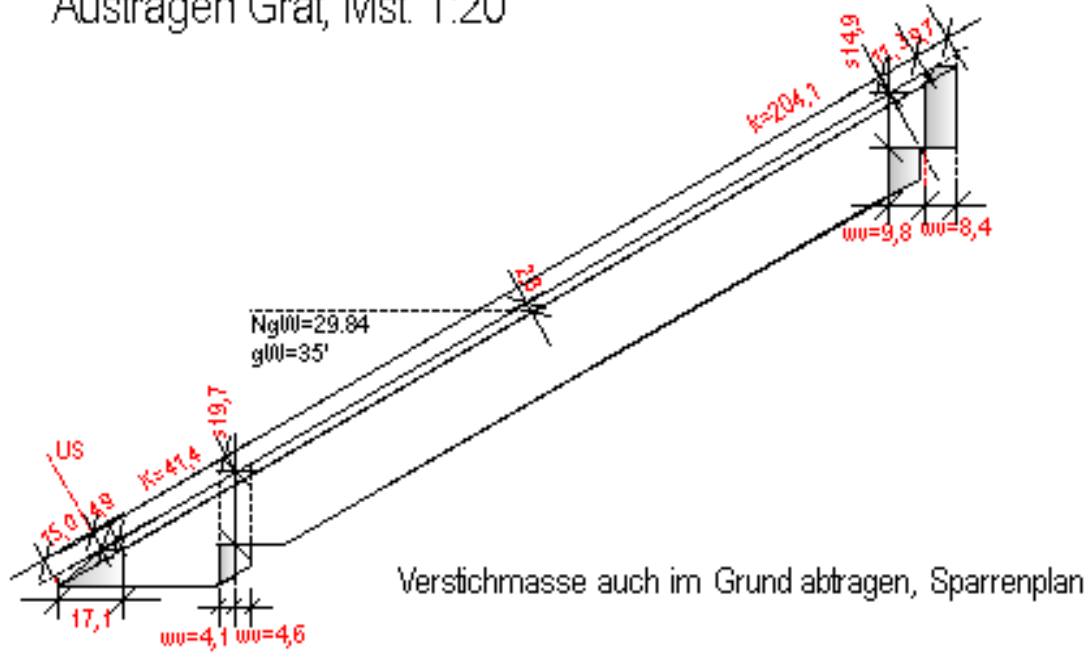


Bauherr:                      Projekt:                      Planer:                      Maßstab: 1 : 50      Schnitt\_Profil\_Hauptdach

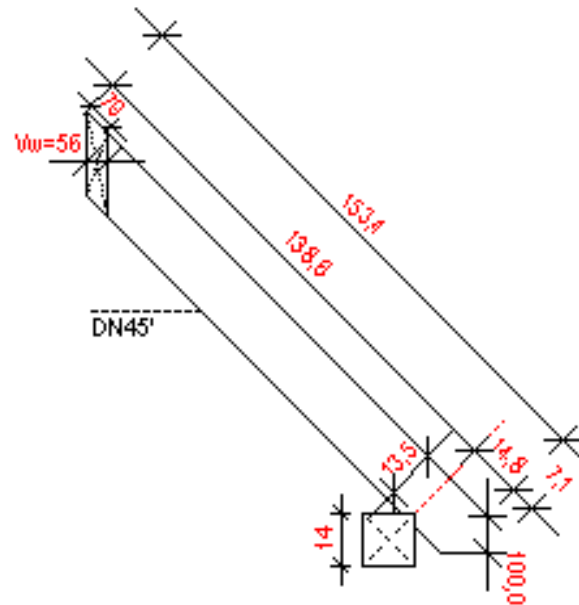


Bauherr:                      Projekt:                      Planer:                      Maßstab: 1 : 50      Sparrenplan

### Austragen Grat, Mst. 1:20



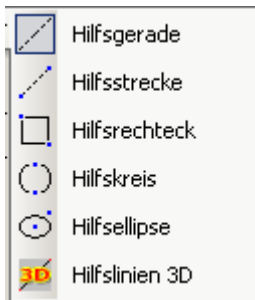
### Austragen Schifter, Mst. 1:20



# CAAD.one Base Bau- Holzbauplanung, 2D Zeichnungselemente und Funktionen

Die im 2D-Grafikeditor verwendeten Elemente wie Linie, Punkt, Polygon, Rechteck, Kreis und Ellipse verwenden bei der Darstellung unterschiedliche Eigenschaften, Linienstärke, Umrandungen sowie Füllmustern welche über das Kontextmenü direkt auf dem Element ausgewählt werden können. Es stehen mehr als 50 Schraffurentypen für die 2D Elemente als Füllung zur Verfügung. Die 2D Elemente können kopiert und gruppiert werden. Einzellinien bearbeiten, Linien über Koordinaten x,y, z platzieren. Standardfarben und erweiterte Farbpalette, Die 2D Objekte können als Vorlagen in den eigenen Katalog abgelegt werden. Eigenschaften von Elementen auf andere Elemente übertragen.

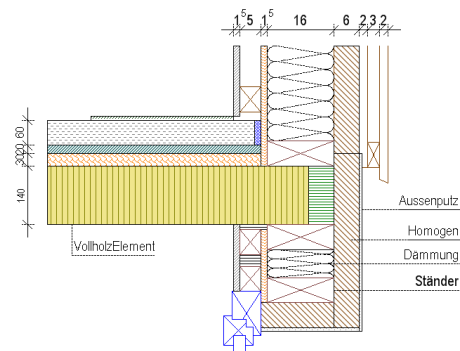
## CAD Hilfselemente



Positionstexte dienen zum Beschriften von Elementen (wie z.B. Fenster, 3D-Objekte oder Wände) durch die Positionierung eines Textes mit einer Verbindungslinie zum jeweiligen selektierten Element. Wände können mit Namen beschriftet werden. Liegen bei der Selektion mehrere Elemente übereinander kann das Element über ein Kontextmenü ausgewählt werden. Die Darstellung der Texte, Linien und Füllmuster stehen auch hier zur Verfügung.

Der Benutzer hat die Möglichkeit eigene Texte auf den Sichten zu platzieren oder Textdateien zu laden und diese zu formatieren. Die Texte können auch unter Angabe von einem Winkelmass platziert werden. Die Funktion 'Autotext' beinhaltet Platzhalter für sich ändernde Werte wie Projektname, Name des Planers und Weiteres gemäss Auflistung. Über das Speichern von Texten und die Verwendung von Autotext-Eigenschaften kann der Benutzer daher Textbausteine schaffen und in künftigen Projekten verwenden, ohne projektabhängige Inhalte anzupassen. In Verbindung mit Bitmap und Zeichenfunktionalität werden Schriftfelder und Legenden erstellt und im Katalog abgelegt.

Detail Mst. 1:10

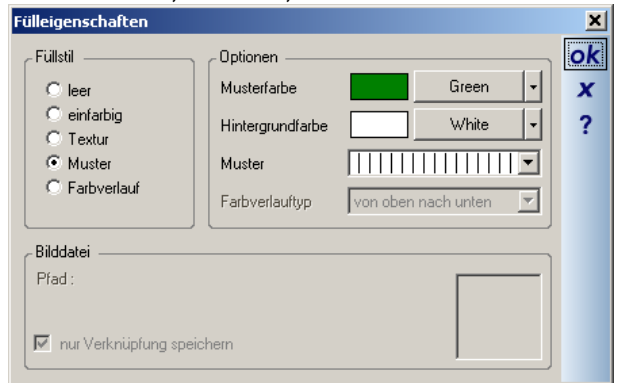


## 2D Zeichnungselemente

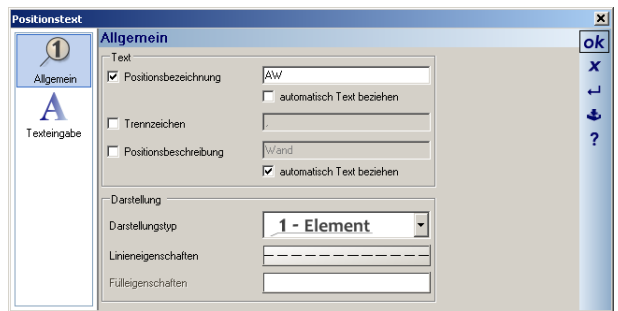


Pfeilspitze anklicken, Varianten der Hilfslinie werden angezeigt. Diese Auswahl ist in allen Modulen von CAAD.one identisch

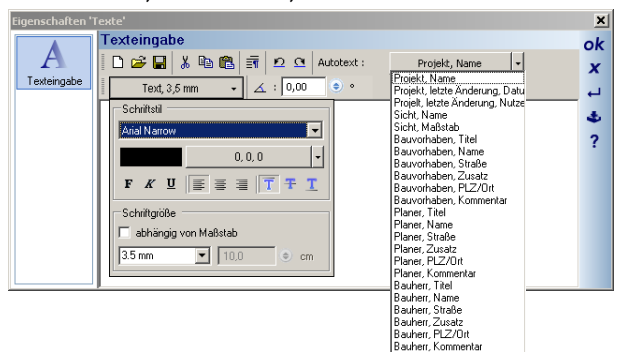
## Schraffuren, Farben, Füllmuster



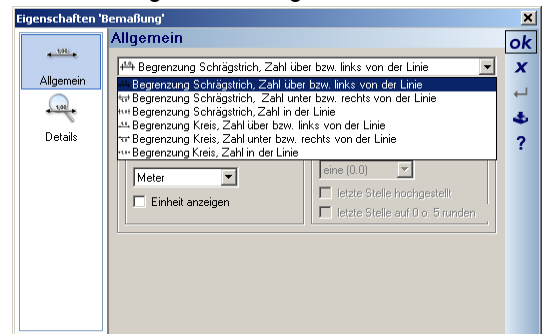
## Positionstexte



## Textfelder, Variablen, Autotexte



## Vermassungen, Planung, Holzbau, Abbund



Folgende Varianten von Vermassungen stehen dem Benutzer zur Verfügung: Einzelmass, Kettenmass- automatisch und manuell, Bundvermassungen im Abbund, Höhe- Knoten vermessen, Varianten von Typen für Linien, Ziffern, Einheiten metrisch, Runden bis 4 Nachkommastellen, einzelne Ziffern verschieben, keine Masskollision, Massbegrenzungen einstellbar, Farben für Ziffern und Linien.

CAAD.one ist die praktische CAD Software für die Zimmerei mit individuellen Bedürfnissen. In wenigen Schritten eine 2D Zeichnung erstellen ohne das eine umfangreiche CAD Schulung notwendig ist. Die Menüstruktur passt sich der Auswahl des gewählten Moduls an. Das heisst, dass die Bedienung in allen Modulen identisch geführt wird. Die Kontextmenüs (rechte Maustaste) stellen immer die passenden Werkzeuge zum aktiven Modul zur Verfügung. Die Schulung: Wie in allen Bereichen von CAAD.one, ob bei schwierigen 3D Konstruktionen oder bei einem Dachabbund schulen und unterstützen wir unsere Kunden immer direkt im Projekt über die Fernwartung. Wir kommen aber auch gerne zu Ihnen in die Firma und helfen ihnen vor Ort direkt im Projekt. Sie haben somit immer bereits in der Schulung den optimalen Nutzen. Alle Kurse werden vom Verband HolzbauSchweiz unterstützt.