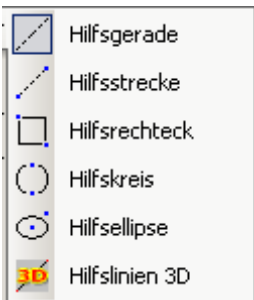


CAAD.one, 2D Grafikelemente, einfaches Erstellen und Bearbeiten von Detailzeichnungen

Die im 2D-Grafikeditor verwendeten Elemente wie Linie, Punkt, Polygon, Rechteck, Kreis und Ellipse verwenden bei der Darstellung unterschiedliche Eigenschaften, Linienstärke, Umrandungen sowie Füllmustern welche über das Kontextmenü direkt auf dem Element ausgewählt werden können. Es stehen mehr als 50 Schraffurentypen für die 2D Elemente als Füllung zur Verfügung. Die 2D Elemente können kopiert und gruppiert werden. Einzelinien bearbeiten, Linien über Koordinaten x,y, z platzieren. Standardfarben und erweiterte Farbpalette, Die 2D Objekte können als Vorlagen in den eigenen Katalog abgelegt werden. Eigenschaften von Elementen auf andere Elemente übertragen.

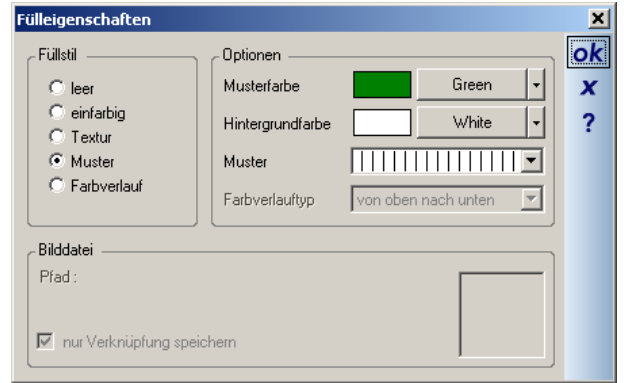
CAD Hilfselemente



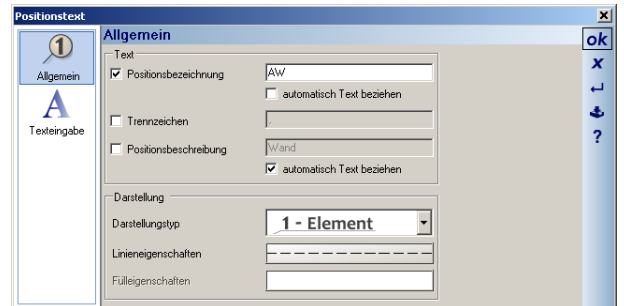
Positionstexte dienen zum Beschriften von Elementen (wie z.B. Fenster, 3D-Objekte oder Wände) durch die Positionierung eines Textes mit einer Verbindungslinie zum jeweiligen selektierten Element. Wände können mit Namen beschriftet werden. Liegen bei der Selektion mehrere Elemente übereinander kann das Element über ein Kontextmenü ausgewählt werden. Die Darstellung der Texte, Linien und Füllmuster stehen auch hier zur Verfügung.

Der Benutzer hat die Möglichkeit eigene Texte auf den Sichten zu platzieren oder Textdateien zu laden und diese zu formatieren. Die Texte können auch unter Angabe von einem Winkelmass platziert werden. Die Funktion 'Autotext' beinhaltet Platzhalter für sich ändernde Werte wie Projektname, Name des Planers und Weiteres gemäss Auflistung. Über das Speichern von Texten und die Verwendung von Autotext-Eigenschaften kann der Benutzer daher Textbausteine schaffen und in künftigen Projekten verwenden, ohne projektabhängige Inhalte anzupassen. In Verbindung mit Bitmap und Zeichenfunktionalität werden Schriftfelder und Legenden erstellt und im Katalog abgelegt.

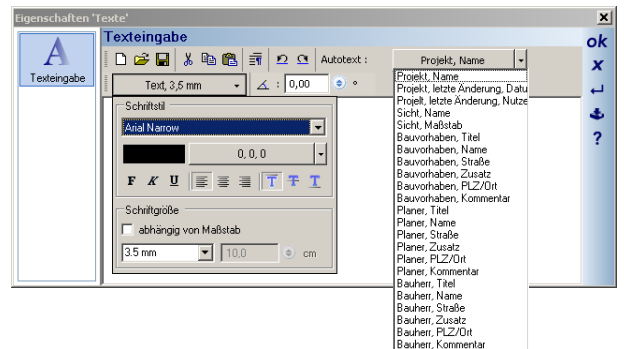
Schraffuren, Farben, Füllmuster



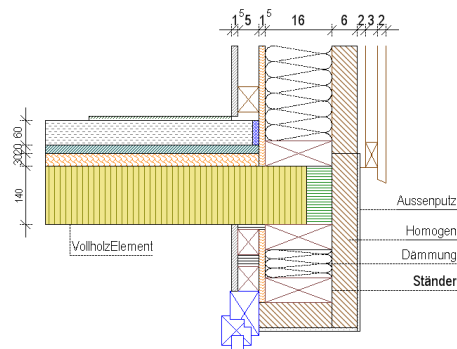
Positionstexte



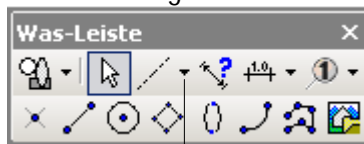
Textfelder, Variablen, Autotexte



Detail Mst. 1:10

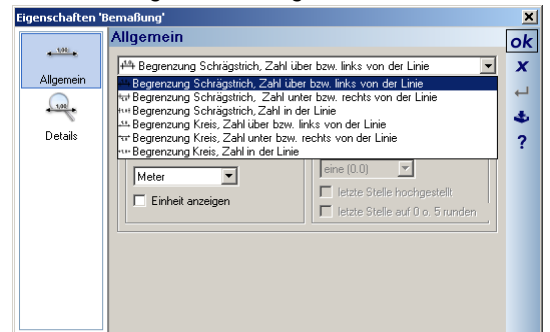


2D Zeichnungselemente



Pfeilspitze anklicken, Varianten der Hilfslinie werden angezeigt. Diese Auswahl ist in allen Modulen von CAAD.one identisch

Vermassungen, Planung, Holzbau, Abbund



Folgende Varianten von Vermassungen stehen dem Benutzer zur Verfügung: Einzelmass, Kettenmass- automatisch und manuell, Bundvermassungen im Abbund, Höhe- Knoten vermessen, Varianten von Typen für Linien, Ziffern, Einheiten metrisch, Runden bis 4 Nachkommastellen, einzelne Ziffern verschieben, keine Masskollision, Massbegrenzungen einstellbar, Farben für Ziffern und Linien.

CAAD.one ist die praktische CAD Software für die Zimmerei mit individuellen Bedürfnissen. In wenigen Schritten eine 2D Zeichnung erstellen ohne das eine umfangreiche CAD Schulung notwendig ist. Die Menüstruktur passt sich der Auswahl des gewählten Moduls an. Das heisst, dass die Bedienung in allen Modulen identisch geführt wird. Die Kontextmenüs (rechte Maustaste) stellen immer die passenden Werkzeuge zum aktiven Modul zur Verfügung. Die Schulung: Wie in allen Bereichen von CAAD.one, ob bei schwierigen 3D Konstruktionen oder bei einem Dachabbund schulen und unterstützen wir unsere Kunden immer direkt im Projekt über die Fernwartung. Wir kommen aber auch gerne zu Ihnen in die Firma und helfen ihnen vor Ort direkt im Projekt. Sie haben somit immer bereits in der Schulung den optimalen Nutzen. Alle Kurse werden vom Verband HolzbauSchweiz unterstützt.